

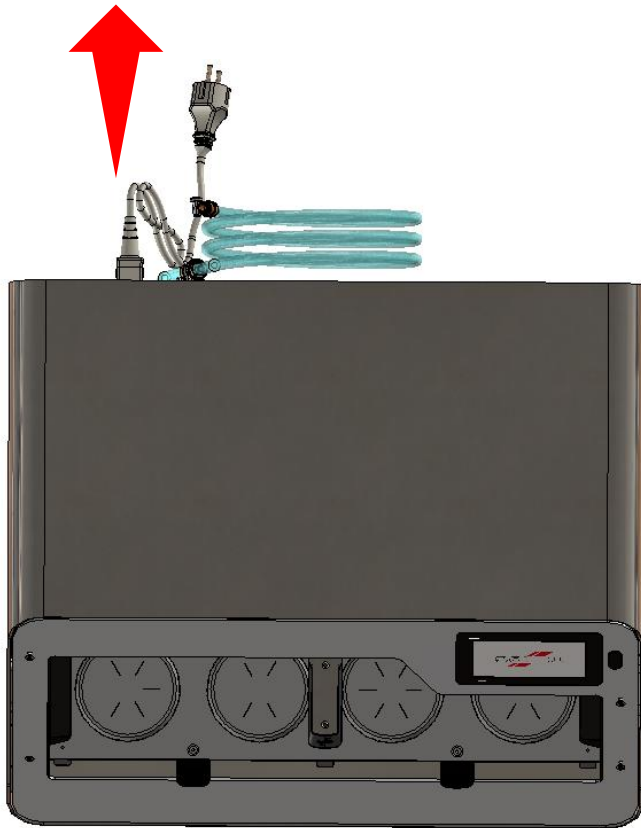


Reparaturanleitung BIOSTAR® 4-Aligner

12 Austausch Führungsplatte
3030.113 *bis SN 10135*

Austausch Führungsplatte 3030.113 *bis SN 10135*

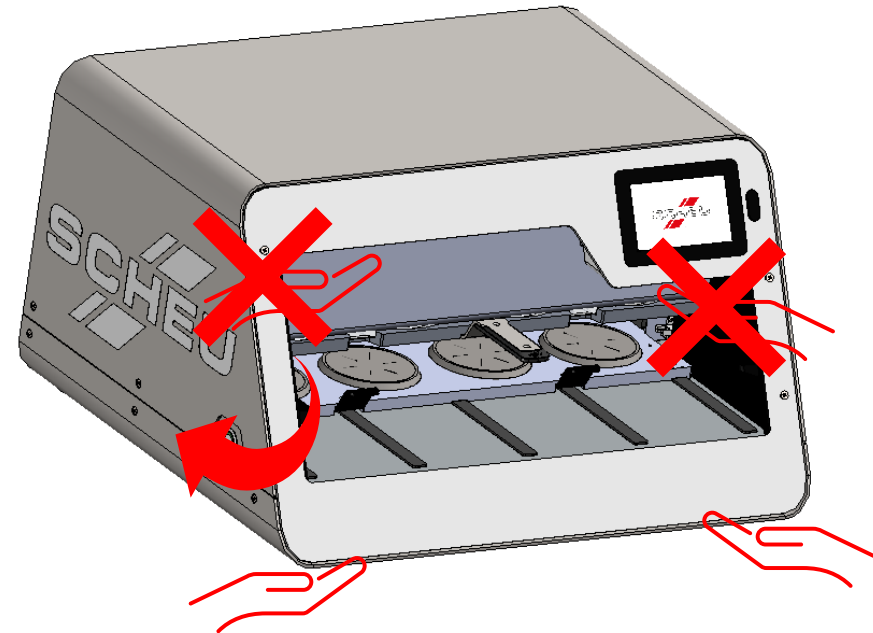
1 TRENNEN SIE DAS GERÄT VOM STROMNETZ!



2 Drehen Sie das Gerät um, so dass die Rückseite des Gerätes frei zugänglich ist.

Bitte NICHT das Gerät dabei an der FRONTBLENDE anheben, sondern greifen Sie unter das Gerät!!

Stellen Sie sicher, dass die aktuelle Software-Version installiert ist.

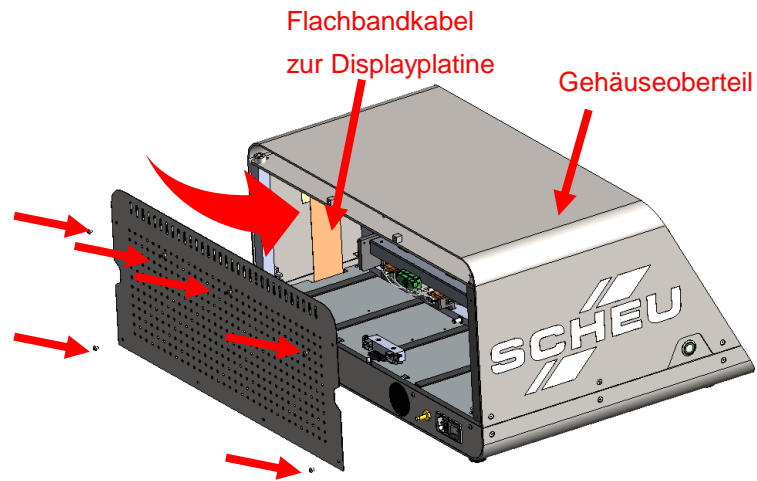


Austausch Führungsplatte 3030.113 *bis SN 10135*

3

Lösen Sie die 6 Schrauben der Rückwand.

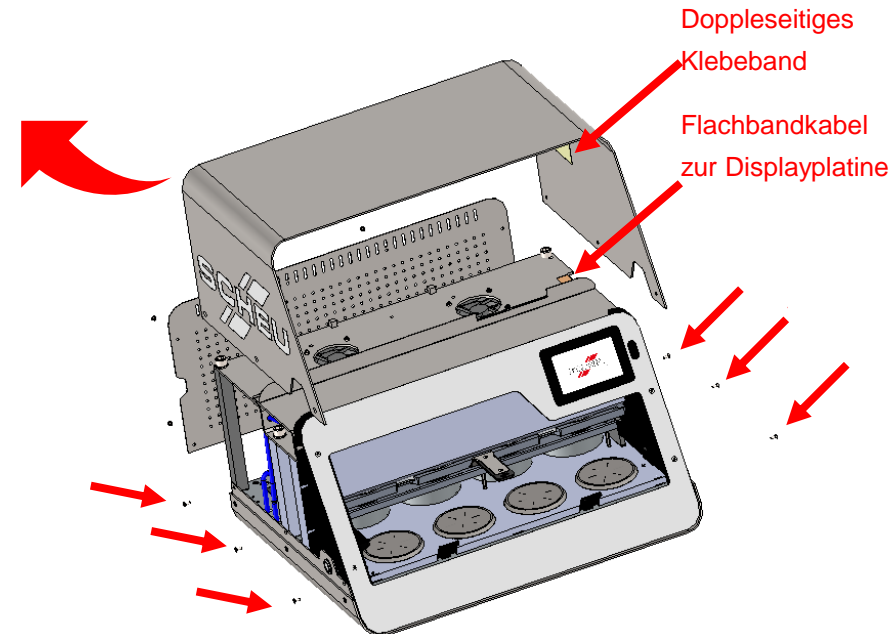
Dann drücken Sie seitlich auf das Gehäuseoberteil, um das Flachbandkabel von dem doppelseitigen Klebeband am Gehäuseoberteil vorsichtig zu lösen.



4

Lösen Sie die 6 Schrauben des Gehäuseoberteils.

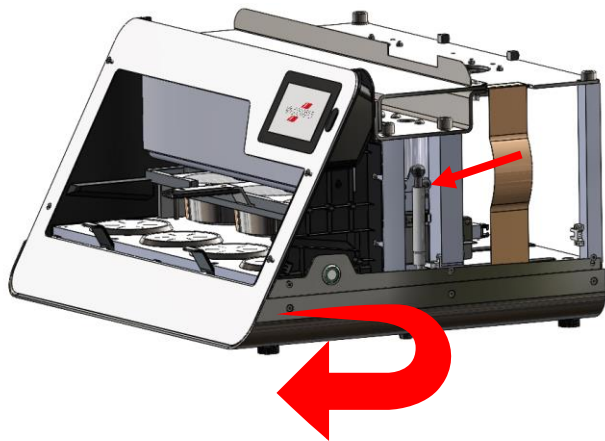
Achtung! Das Flachbandkabel ggfls. nochmal vom Klebeband lösen.



Austausch Führungsplatte 3030.113 *bis SN 10135*

3

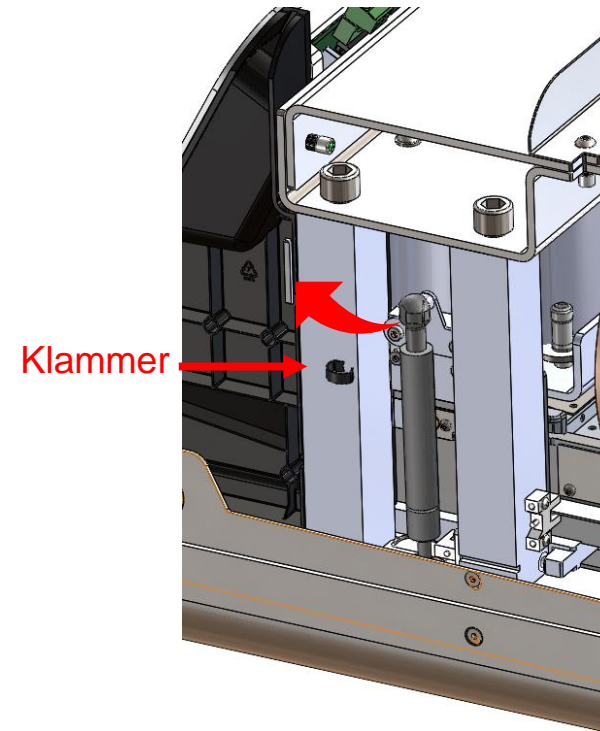
Drehen Sie das Gerät so, dass Sie seitlich an die Stoßdämpfer gelangen.



4

Die Klammer des Kugelkopfes 3030.556 abziehen. Dabei halten Sie die Kugel mit einer Zange fest, da die Gasfeder einem hohen Druck ausgesetzt ist.

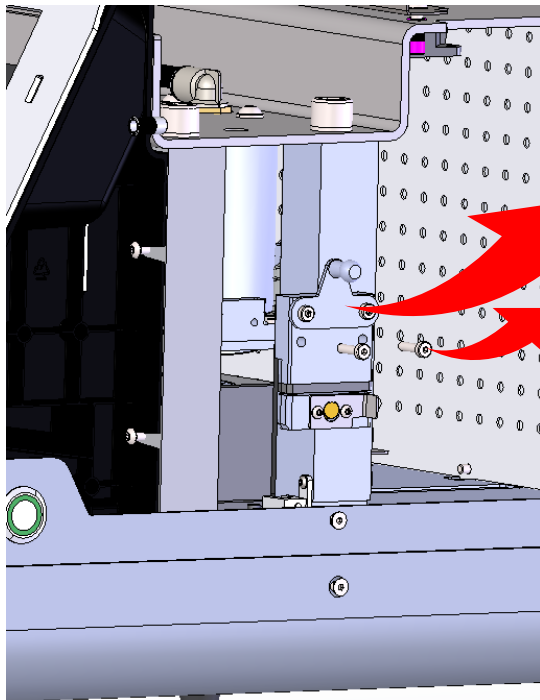
Entnehmen Sie die Gasfeder dem Gerät und legen Sie sie zur Seite.



Austausch Führungsplatte 3030.113 bis SN 10135

5

Entfernen Sie die 2 Inbusschrauben und holen dabei den Montageblock für die Gasfeder heraus.

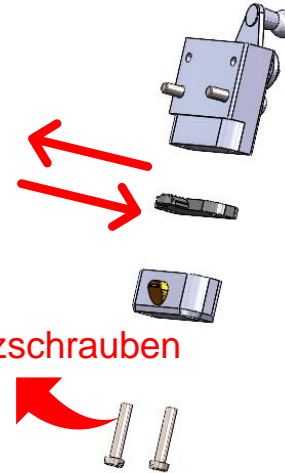


Montageblock

2 Inbusschrauben
M4x20

6

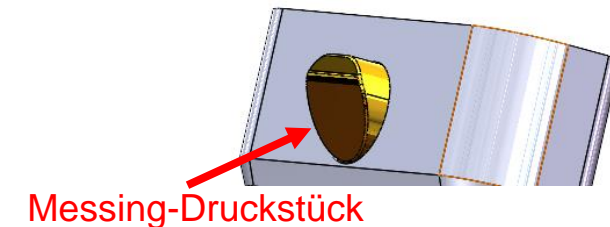
Entfernen Sie die 2 Schlitzschrauben aus dem Montageblock. Nun tauschen Sie die abgebrochene Führungsplatte gegen eine neue Führungsplatte aus. Achten Sie dabei darauf, dass die flache Seite der Führungsplatte zum Messing-Druckstück zeigt. Schrauben Sie die Platte mit den Schlitzschrauben fest. Anschließend schrauben Sie den Montageblock mit den 2 Inbusschrauben an die Traverse.



2 Schlitzschrauben
M4x25



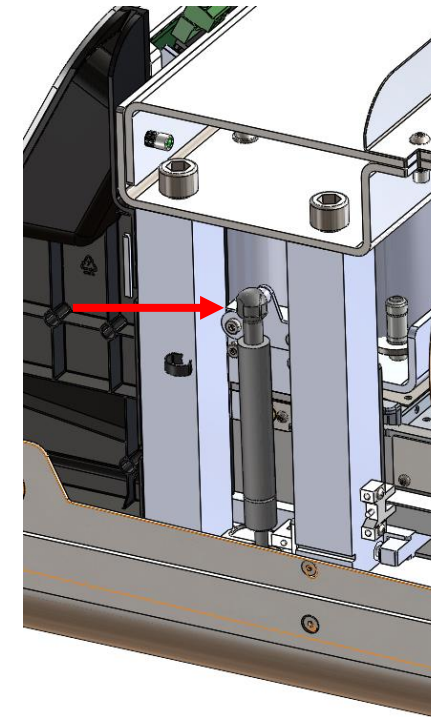
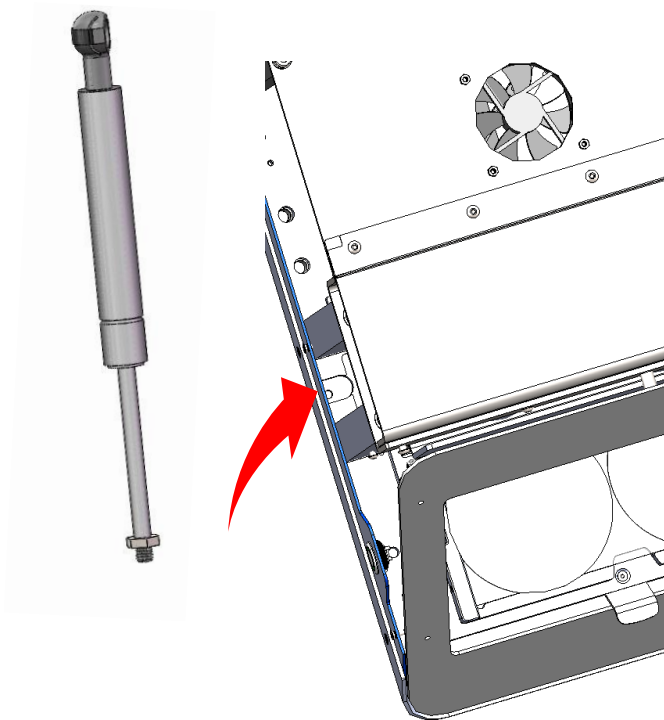
FLACHE Seite der Führungsplatte



Messing-Druckstück

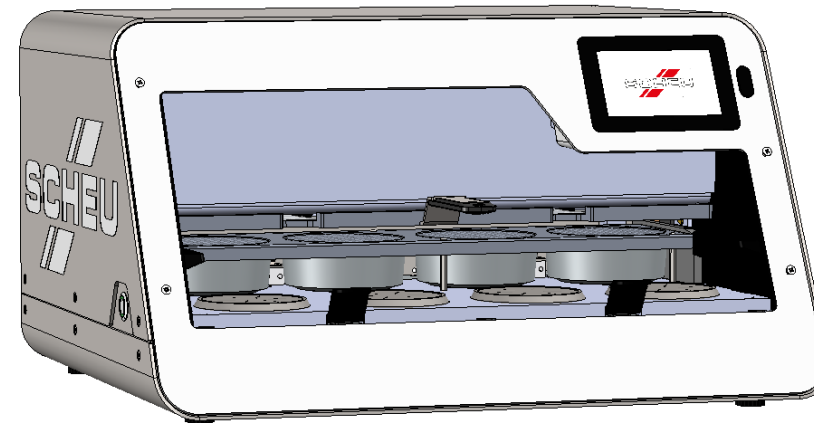
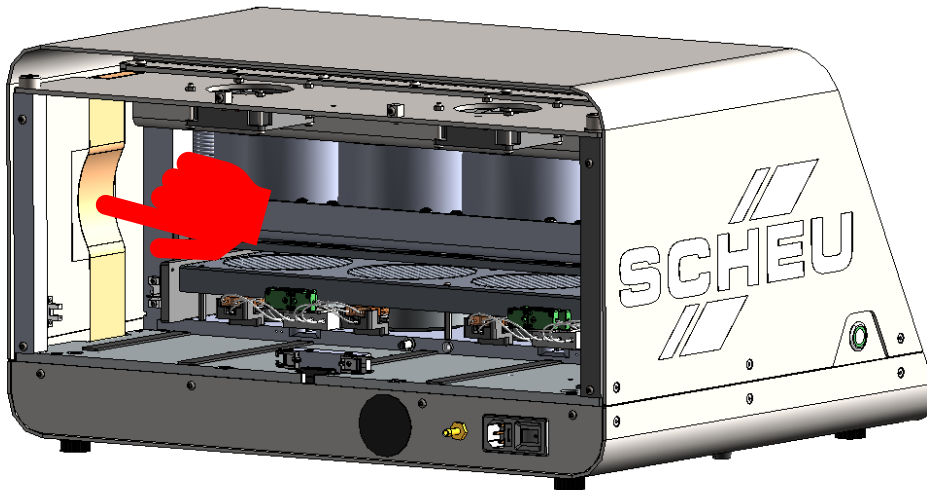
Austausch Führungsplatte 3030.113 *bis SN 10135*

- 7** Stecken Sie das Gewindeende des Stoßdämpfers in die Bohrung der Grundplatte.
- 8** Drücken Sie den Stoßdämpfer vorzugsweise mit einer Zange zusammen, und schieben Sie das Kugelstück auf die Kugel. Abschließend setzen Sie die Klammer auf.

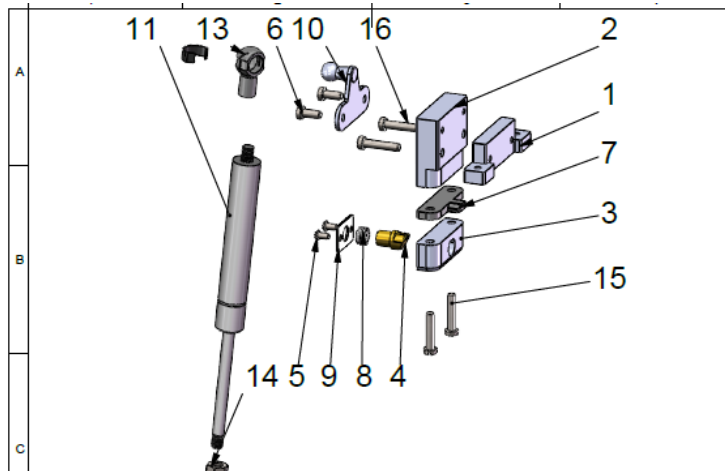


Austausch Führungsplatte 3030.113 *bis SN 10135*

- 9** Schieben Sie das Gehäuseoberteil auf und verschrauben Sie es mit den 6 Schrauben seitlich. Anschließend drücken Sie das Flachbandkabel an das Doppelklebeband auf dem Gehäuseoberteil. So wird vermieden, dass sich das Flachbandkabel mit der Reflektorplatte verheddert und es im schlimmsten Fall abreißt.
- 10** Nun befestigen Sie die Rückwand mit den 6 Schrauben.



Austausch Führungsplatte 3030.113 bis SN 10135



POS-NR.	BENENNUNG	BESCHREIBUNG	MENGE
1	3030_111	Montageblock	1
2	3030_112	Distanzblock	1
3	3030_114	Halter Druckstück	1
4	3030_115	Druckstück	1
5	3030_533	Flachkopfschraube M3x6 DIN 7380 vz	2
6	3030_538	Flachkopfschraube DIN 6912 M4x10	2
7	3030_113	Führungsplatte	1
8	3030_508	Feder cs 0,75x9x15mm 1318 lesjofors	1
9	3030_205	Bolzenschlossplatte	1
10	3030_558	Endstück Kugelzapfen	1
11	3030_509	Gasfeder	1
13	3030_556	Kugelkopf für Gasfeder	1
14	3030_510	6kant Mutter M6	1
15	3125_134	Zylinderschraube M4x25 DIN 84 vz	2
16	3030_562	Flachkopfschraube ISO 7380 M4x20 vz	2

Datum: 22.07.25

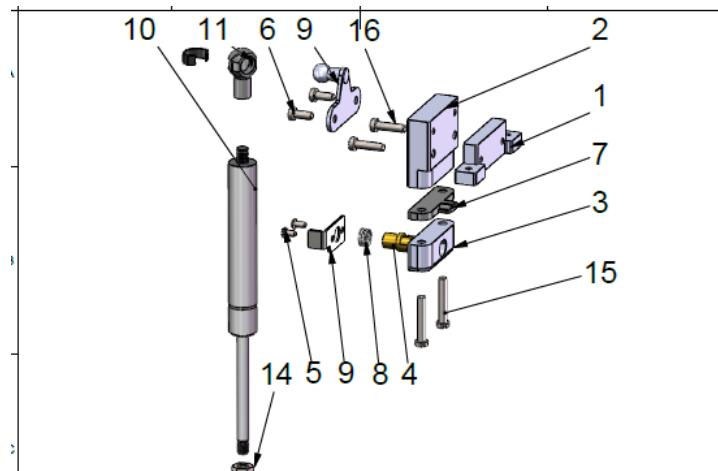
BG Gasfeder Links

BIOSTAR 4-Aligner bis SN 10135

SCHEU 3030_825

Blatt 1 von 1 A4

©130_Daten\3030_Biostar4Aligner\Produktionsdaten\Explosionszeichnungen\3030_



POS-NR.	BENENNUNG	BESCHREIBUNG	MENGE
1	3030_111	Montageblock	1
2	3030_112	Distanzblock	1
3	3030_114	Halter Druckstück	1
4	3030_115	Druckstück	1
5	3030_533	Flachkopfschraube M3x6 DIN 7380 vz	2
6	3030_538	Flachkopfschraube DIN 6912 M4x10	2
7	3030_113	Führungsplatte	1
8	3030_508	Feder cs 0,75x9x15mm 1318 lesjofors	1
9	3030_206	Bolzenschlossplatte Sensor	1
10	3030_509	Gasfeder	1
11	3030_558	Endstück Kugelzapfen	1
13	3030_510	6kant Mutter M6	2
14	3030_556	Kugelkopf für Gasfeder	1
15	3125_134	Zylinderschraube mit Schlitz DIN 84 M4x25	2
16	3030_562	Inbusschraube M4x20	2

Datum: 22.07.25

BG Gasfeder Rechts

BIOSTAR 4-Aligner ab SN 10135

SCHEU 3030_826

Blatt 1 von 1 A4

©130_Daten\3030_Biostar4Aligner\Produktionsdaten\Explosionszeichnungen\3030_